



VIII CONGRESO BIONAT 2024

SOCIEDAD CUBANA DE MEDICINA
BIOENERGÉTICA Y NATURALISTA

Del 21 al 24 de octubre

Hotel Habana Libre , La Habana, Cuba

“Por Una Salud desde lo natural”

HOMEOPATIA Y PEDIATRIA

RETORNO A HAHNEMANN

Dr Hector Valenzuela Paz

HOMEOPATIA Y PEDIATRIA

- Objetivo.

- Retorno a Hahnemann.
- Manejo mismático de
- Enfermedades crónicas.

- Método.

- Descriptivo
-

- Resultados.

Similia similibus curentur .
evolucion de los enfermos
Durante tx miasmático.

- Conclusiones

restauración de la fuerza vital:
la salud

HOMEOPATIA Y PEDIATRIA

- Bibliografía.

- 1.- Hahnemann S. Organon de la medicina. Ed. Porrúa, 7° edición, México 1989.
- 2.- Hahnemann S. Enfermedades crónicas. Ed. Porrúa,

HOMEOPATIA Y PEDIATRIA

- La enfermedad son perturbaciones inmateriales, dinámicas de la vida (1)...
- Es solamente esta fuerza vital ... la que ha sido perturbada previamente por la influencia dinámica ... por un agente morbífico hostil a la vida (2).

(1) Hahnemann S. Organon de la medicina Nota 16

(2) Hahnemann S. Organon de la Medicina: Par.

HOMEOPATIA Y PEDIATRIA

- enfermedades crónicas miasmáticas

- Infección cutánea

1°

PSORA

- erupción pruriginosa

- Infección venérea:

- Sífilis

chancro

Sífilis

- Blenorragia.

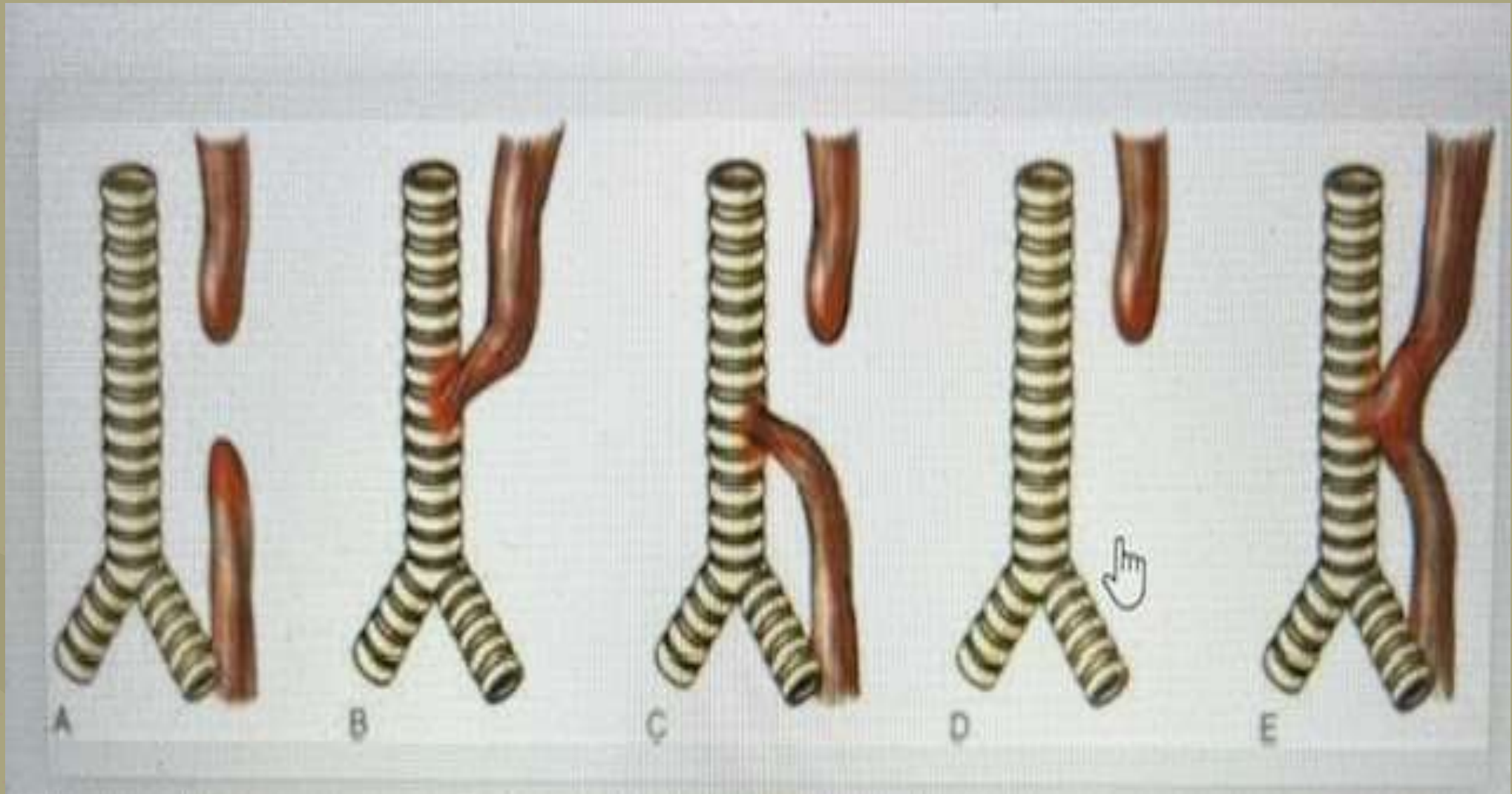
Secrecion uretral

Sycosis

HOMEOPATIA Y PEDIATRIA

- ATRESIA ESOFAGICA
- Estenosis esofagica post quirurgica

Atresia esofago



HOMEOPATIA Y PEDIATRIA

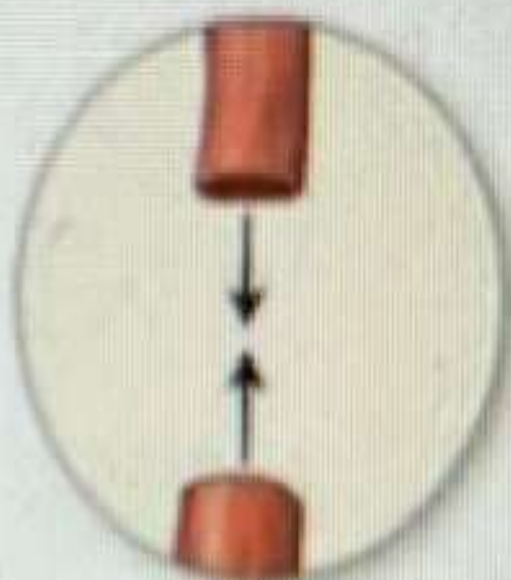
- r/n sialorrea y tos persistente.
- Neumonía lóbulo superior derecho.



HOMEOPATIA Y PEDIATRIA

- ESOFAGOGRAMA
- SEGMENTO PROXIMAL ESOFAGO
- DX ATRESIA ESOFAGO





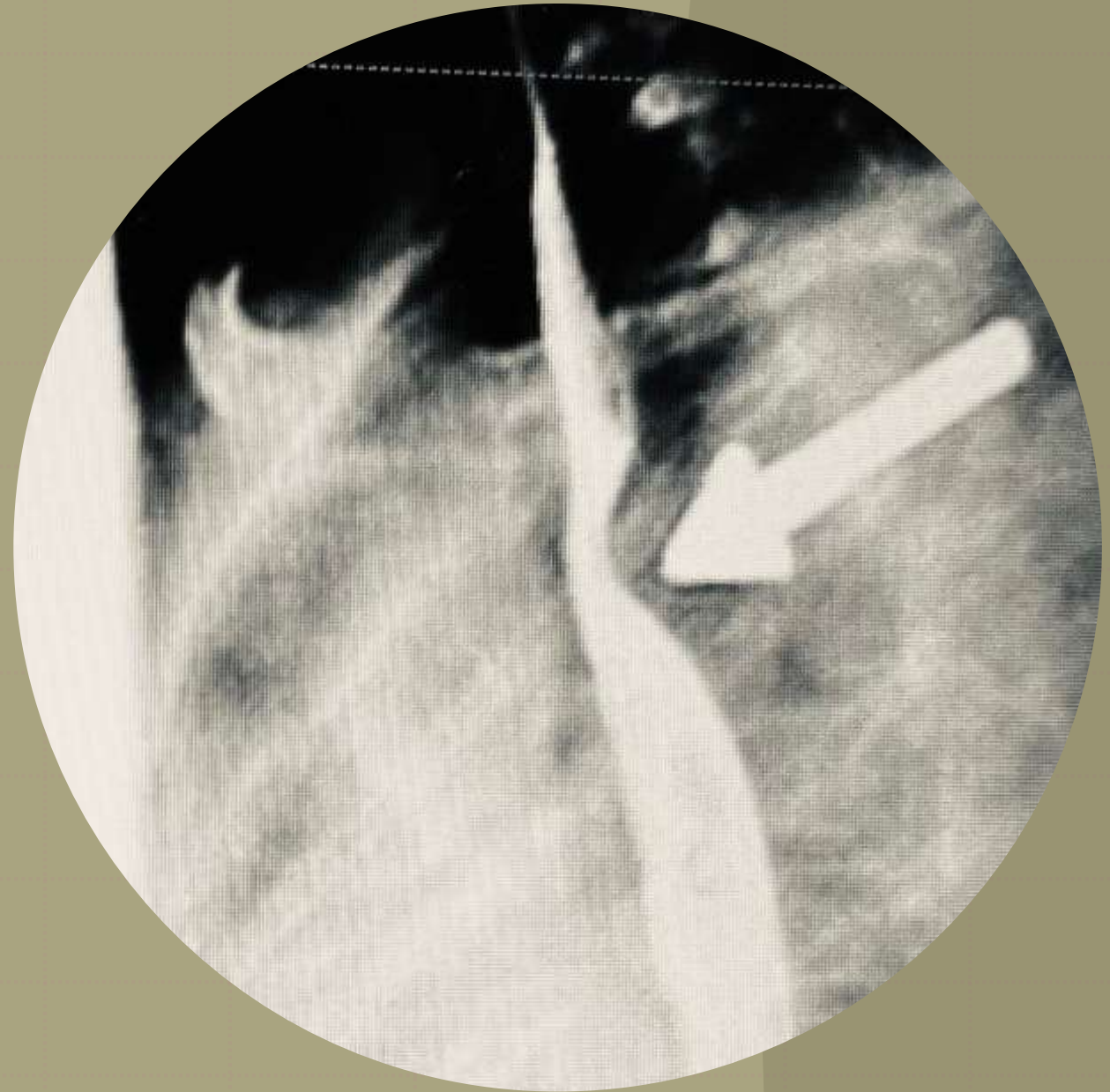
Se une de nuevo el esófago



Se ligan los extremos del esófago con sutura

HOMEOPATIA Y PEDIATRIA

- Estenosis esofagica
- Primera dilatacion esofagica



HOMEOPATIA Y PEDIATRIA

- **Acuden para evitar dilataciones esofágicas consecutivas programadas**



Dilatación e Stenosis

2

HOMEOPATIA PEDIATRIA

- Tx. Silícea
- Inmediatamente despues iniciado el tratamiento cursa sin problemas de deglución.
- 6/12 hasta los 7 años, 5 esofagogramas normales.



HOMEOPATIA Y PEDIATRIA

- ESOFAGOGRAMA
- 4 AÑOS

HOMEOPATIA Y PEDIATRIA

- ESOFAGOGRAMA
- 7 AÑOS



HOMEOPATIA Y PEDIATRIA

- EL AMOR

HOMEOPATIA Y PEDIATRIA

AMOR

- **PASION** odio, rechazo, destrucción
- sumisión, melancolía

- **SENTIMIENTO** Demanda de amor
- sentimental, tristeza

HOMEOPATIA Y PEDIATRIA

• 3 9/12

• nace hermanito presenta sintomas de rivalidad edipica incrementándose de forma progresiva de manera intermitente:

• Rechaza a su hermanito y a la madre. **odio**

• **PASION**

• Habla como bebe, demanda muchos brazos de los padres,

• Sentimental, llanto facil. **Demanda de amor**

• **SENTIMIENTO**

HOMEOPATIA Y PEDIATRIA

- Manejo: Nat. M 0/30 LM 5 dias.
- Rivalidad edipica; intervención terapéutica.
- Resolución del problema de adaptación.

HOMEOPATIA Y PEDIATRIA

- Es una locura que los médicos quieran curar el cuerpo sin antes curar el alma.

ARISTOTELES

HOMEOPATIA Y PEDIATRIA

- La mayoría de las enfermedades graves puede ser producida por una perturbación suficiente de la fuerza vital inducida por medio de la imaginación. {pensamientos}
- ... también puede ser curada por tal modo.

• Hanneman S. Organon de la Medicina: Nota 9

HOMEOPATIA Y PEDIATRIA

- ANGUSTIA DE MUERTE

HOMEOPATIA Y PEDIATRIA

• 8 9/12

- Insomnio con somnolencia.
- Despierta varias veces por la noche angustiado.
- Dermatitis atopica en pliegues de flexión de codos y hueco poplíteo.



HOMEOPATIA Y PEDIATRIA

HOMEOPATIA Y PEDIATRIA

Mucha violencia en el pueblo, balaceras en las calles, persecuciones de vehículos, hombres armados deambulando con ametralladoras , una noche ya dormidos balacean el frente de su casa, la madre grita, igual que el padre, todos nos tenemos que tirar al piso...

en la escuela igual, ya todos sabemos...

- Temor a la muerte, oscuridad y estar solo.

Lyc. 200 c 4 dias.

- Desaparición inmediata de síntomas mentales y de la piel.

HOMEOPATIA Y PEDIATRIA

- Sil / Nat m / lyc

PSORA

HOMEOPATIA Y PEDIATRIA

- **ENTEROCOLITIS NECROTIZANTE**
S. intestino corto

HOMEOPATIA Y PEDIATRIA

- Masculino 2 años.
- Antecedentes:
- Prematuro, insuficiencia respiratoria grave, intubado.
- Enterocolitis necrotizante; resección intestinal amplia.
- S. de intestino corto:
- Diarrea crónica, S. malabsorción intestinal, bajo peso
- Deshidratación (5) durante 2 años, manejo hospitalario.

HOMEOPATIA Y PEDIATRIA

- Trastornos por susto. **Cosa del mundo siniestra**
- Humor llorón, muy irritable al manejo, expresión facial triste.
- evacuaciones 10-14 /dia a pesar de dieta restrictiva.
- Caquético.

• Dx miasmático:

Psora desarrollada

•

•

Nat m 0/30 LM 6 dias

HOMEOPATIA Y PEDIATRIA

- 1/12 de tratamiento

2 1/12

- Mas alegre, menos irritable.

- Humor llorón.

- Evacuaciones acuosas 6-8/ dia

- blandas 4-5/dia

- 2-3/dia.

- dias

Nat m 200 c 4

HOMEOPATIA Y PEDIATRIA

- Acude 18/12 despues 11 kg 3 7/12
- Dolor abdominal por la noche
- Sialorrea x la noche durante el sueño {noche agrava}
- Diarrea predomina por las noches
- Evacuaciones amarillas, espumosas, malolor, blandas
- Manos calientes.

• Sulph 30 c plus

HOMEOPATIA Y PEDIATRIA

• 2/12 tx 95 cm 12 kg >600 g (1 kg en 2/12) 3 9/12

- Evacuaciones verdes, blandas, 3 -4 solamente durante el dia.
- Muy buen apetito, tolera bien el chocolate, nieve, dulces.

• Muy enojón especialmente x contradicción.

• Hace lo contrario de lo que se le indica.

Lyc 0/6 LM 5 dias

• Temor soledad, Sensible a olores y ruido.

HOMEOPATIA Y PEDIATRIA

- 3 /12 tx 3 10/12
- 1 evacuación compacta al dia, abundante generalmente x la mañana.
- 2 dias fiebre, 38.5°C, cara roja, Secreción nasal acuosa,
- Sialorrea, debilidad.
- Supuración amígdalas **sifilis**
- Merc 30 c plus excelente respuesta inmediata

HOMEOPATIA Y PEDIATRIA

- 7/12 tx 12.3 kg 96 cm 4/12 despues de merc. 4 2/12
- Evacuaciones características normales 1- 2 / dia.
- Aparece eczema pruriginoso dorso mano. psora
- Transpiracion pies mal olor.
- Caluroso. Nat m 10/4 0/9 LM

HOMEOPATIA Y PEDIATRIA

• 9 /12 tx (6/12 antes merc.) 4 4/12

• Dolor garganta

• Fiebre 39°C

• Inflamación amígdalas, supuración

• Ganglios submaxilares inflamados, dolorosos

•

SIFILIS

Merc 30 c plus

HOMEOPATIA Y PEDIATRIA

• 2 6/12 tx 15 kg 109 cm 6 años

- Dolor garganta
- Carraspera
- Cefalea; ruido, movimiento agrava.
- Caluroso
- Frialdad manos
- Padrastrós
- Uñeros dedos gordos pies

Nat m 0/9 5 dias

HOMEOPATIA Y PEDIATRIA

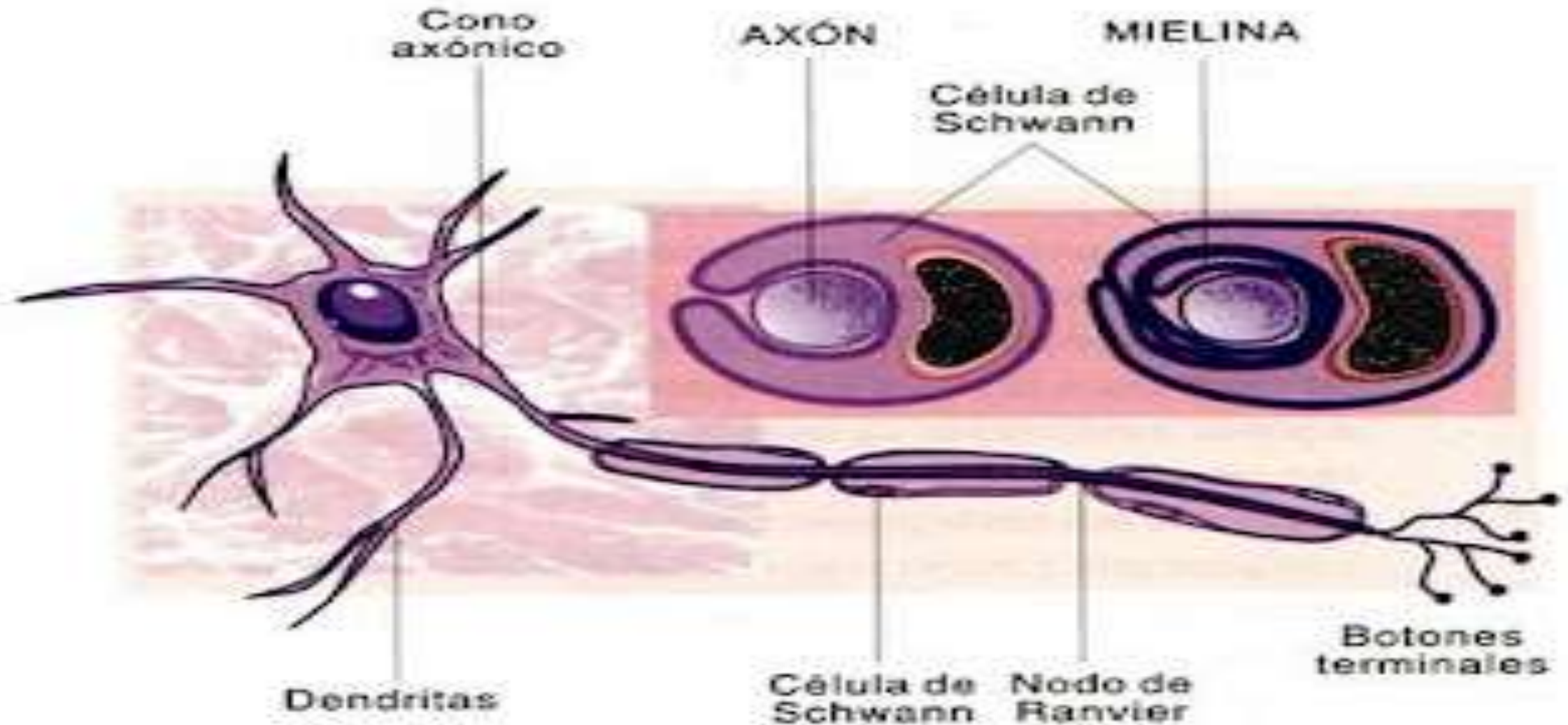
• Nat m / Lyc / sulph psora

• Merc sifilis

HOMEOPATIA Y PEDIATRIA

- POLINEUROPATIA SENSITIVO-MOTORA - CONGENITA II
 - AXONAL
 - PREDOMINIO DISTAL EN Ms Is
 - ELECTRONEUROMIOGRAFIA:
 - Hallazgos compatibles con el grupo
 - Charcot-Marie- Tooth

HOMEOPATIA Y PEDIATRIA



HOMEOPATIA Y PEDIATRIA

- Velocidad de conducción nerviosa N. mediano:
- Tipo 1 ... < 38 m/s forma desmielinizante.
- Tipo 2 ... > 38 m/s forma neuronal o axonal.
- Tipo 3 ... Autosómico recesivo . Enf. de Dejerine – Sottas.

HOMEOPATIA Y PEDIATRIA

- ETIOLOGIA ALOPATIA.

- A) Herencia Autosómica dominante ... recesiva.
- B) ligado a cromosoma X.
- C) Mutación.
- Genética molecular; más de 100 genes, 30 los más frecuentes.

HOMEOPATIA Y PEDIATRIA

- ETIOLOGIA HOMEOPATIA.

- La enfermedad no son alteraciones mecánicas o químicas de la sustancia material del cuerpo ... La enfermedad son perturbaciones inmateriales, dinámicas de la vida.

Hanneman S. Organon de la medicina Nota

HOMEOPATIA Y PEDIATRIA

- Neuropatía hereditaria más frecuente.
- Inicio infantil o juvenil.
- Polineuropatía motora y sensitiva y pie cavo.
- Formas ligadas al cromosoma X
- Formas complejas; asociado a atrofia optica, sordera, degeneración pigmentaria de la retina.

HOMEOPATIA Y PEDIATRIA

- Masculino 9 años.
- Desarrollo psicomotor normal hasta los 8 años
- Rama materna: 4 hermanos
- Madre ansiedad-depresión, miomas, aftas recurrentes.
- Padre depresión, Has.
- Tia aba m Ca mama.
- Tia m artritis reumatoide deformante.
- 2 hijas LES.
- Tia m depresión, uveítis, artritis, nefro litiasis, Has, hernia de disco.
- Tio m ansiedad, Has, asma.

HOMEOPATIA Y PEDIATRIA

- **SINTOMAS:**

- Sensitivos:

- Percepción del dolor, temperatura, vibración disminuidos en guante y calcetín.

- Psíquicos:

- temor a la oscuridad, estar solo, los ruidos.

HOMEOPATIA Y PEDIATRIA

- **SINTOMAS:**

- Generales:

- Caluroso.

- Desea líquidos y comida fría.

- Evacuaciones blandas.

- Pie varo bilateral. Phosphoro 30 C... 0/6 LM... 200 c, 1000 c

- Hipotrofia muscular piernas, dedos de los pies en martillo.

- Operado pie derecho; fasciotomía, elongación tendón de Aquiles.

-

HOMEOPATIA Y PEDIATRIA

- Hipotrofia piernas







HOMEOPATIA Y PEDIATRIA

- Mejoría inmediata lentamente progresiva de la fuerza muscular.
- Aparece erupción morbiliforme . **(psora)**

•

HOMEOPATIA Y PEDIATRIA

- 4° mes cambia el carácter:
- Tristeza, irritable, tendencia a aislarse, rechaza las muestras de cariño especialmente de la madre y el hermano, si se enoja, los golpea.

Rivalidad edipica

- Transpiracion sobre la nariz

Nat m 0/9 LM ... 200 c ... 0/30

- Aparece erupción morbiliforme en cara y Ms Is **(psora)**

HOMEOPATIA Y PEDIATRIA

- 8° mes de tratamiento
- Camina con la espalda recta.
- Corre con más agilidad.
- Puede abrir las tapas de rosca de las botellas.

HOMEOPATIA Y PEDIATRIA

- 1 año de tratamiento. 10 años
- Pudo realizar 3 sentadillas.
- Sube la escalera lentamente sin apoyar las manos sobre las rodillas.
- Nada 800 metros.

HOMEOPATIA Y PEDIATRIA

- 1 1/12 de tratamiento.
- Cuadro febril agudo
- Debilidad.
- Sed incrementada.
- Sialorrea.
- Supuración amigdalas.
- Ganglios submaxilares dolorosos.

(Sifilis)

merc. 30 c

HOMEOPATIA Y PEDIATRIA

- 2 6/12 años de tx 11
7/12
- Reiniciamos fósforo durante los siguientes 2 años
- . 6° c ... 30 c ... 200 c ... 1000 c
- Aparece eczema en la cara y erupción morbiliforme en forma recurrente después de cada tratamiento.
- Nadando 1 km **(psora)**
- Pasamanos – 10 barras –
- 3/12 después pasamanos completo - 16 barras -

HOMEOPATIA Y PEDIATRIA

- 3 años de tratamiento. 12 3/12
- Entrena box 1½ hora 3 veces/semana.
- Nadando 2 km diarios
- Baila, canta, se distrae solo, juega con su hermano.

HOMEOPATIA Y PEDIATRIA

- 4 6/12 años de tratamiento 13 7/12
- Epistaxis recurrente.
- Muy caluroso.
- Manos muy calientes, más que el resto del cuerpo.
- Aparecen eventualmente temores a la oscuridad, tormentas electricas.
- Phosphoro 1000 c

HOMEOPATIA Y PEDIATRIA

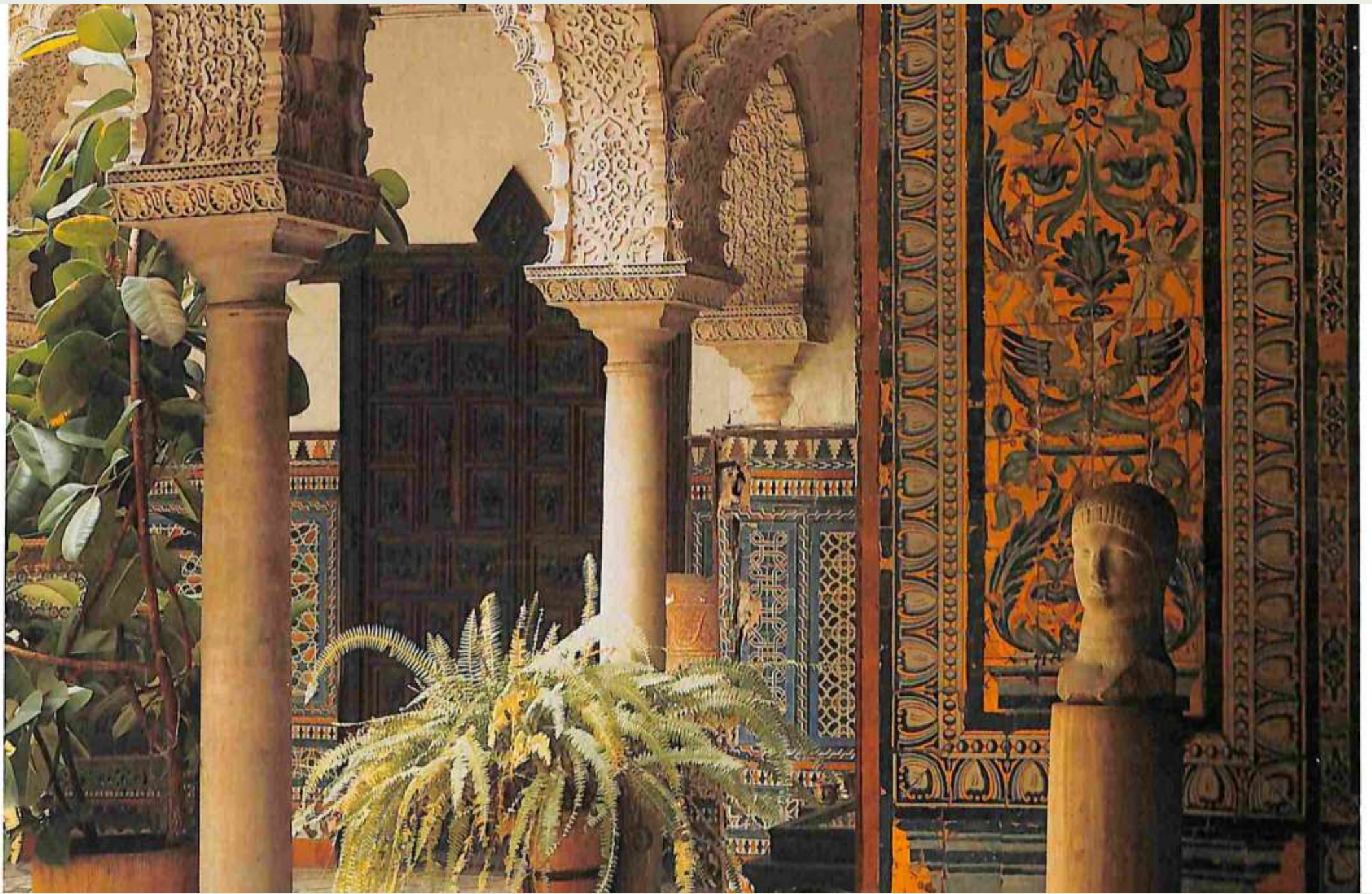
- 5 años de tratamiento 14 años
- 4/12 de iniciada la pandemia, encierro en casa:
- Solo quiere dormir.
- Aversión a la Compañía. **depresion**
- Rechaza las muestras de cariño.
- **(Psora)**
- Nat m 200 c Erupcion morbiliforme Ms Is

HOMEOPATIA Y PEDIATRIA

- 8 años de tratamiento 17 años
- Ultimos 2 años medicación cada 6/12. phósphoro
- Buena relacion con los padres y su hermano.
- Buen aprovechamiento escolar; iniciara arquitectura.
- Continúa practicando box y natación.









iStock™
Credit: kieferpix

1408975587

HOMEOPATIA Y PEDIATRIA

- Phosph / Nat m

psora

- Merc

sifilis

HOMEOPATIA Y PEDIATRIA

- Restablecer la salud para que nuestra mente dotada de razón pueda utilizar este instrumento viviente y sanativo (la fuerza vital) sin restricción alguna en los propósitos más elevados de nuestra existencia.
- Hahnemann S. Organón de la medicina par. 9

HOMEOPATÍA Y PEDIATRÍA

-

-

Muchas gracias.